

NOU-  
VEAU!

BANC D'ESSAI

ENCEINTE ACOUSTIQUE

# WILSON BENESCH PRECISION 3

PAR PIERRE FONTAINE

## FICHE TECHNIQUE

ORIGINE : Royaume-Uni

RIX : 18 950 € (finition noir),  
20 540 € (finition blanc, Burgundy,  
Graphite)

POIDS : 65 kg

DIMENSIONS : 268 x 1200 x 472 mm

RÉPONSE EN FRÉQUENCE : 32 Hz à 24 000 Hz  
@ +/- 2 dB

IMPÉDANCE NOMINALE : 6 ohms (minimum  
4 ohms)

SENSIBILITÉ : 89 dB/W/m

**Fondée en 1989 et dirigée par Craig et Christina Milnes, la société britannique Wilson Benesch occupe une position de leader mondial dans la conception et la fabrication de transducteurs audio haut de gamme, à savoir platine vinyle, bras de lecture et surtout enceinte acoustique. C'est à Berlin en novembre dernier que Wilson Benesch a dévoilé, en partenariat avec son importateur allemand IBEX GmbH, sa nouvelle colonne Precision 3.0 qui couronne la gamme Precision forte de deux autres modèles, la compacte 1.0 et une colonne 2.0.**

L'étude des matériaux et des charges acoustiques reste une des préoccupations majeures chez Wilson Benesch. La société fut par exemple la première à utiliser un matériau composite à base de fibres de carbone. Son premier produit, la platine de lecture A.C.T. (Advanced Composite Technology), est entièrement réalisé avec ce matériau qu'elle va dès lors introduire dans d'autres produits comme l'enceinte A.C.T. One en 1991. Cette technologie a été mise au point en partenariat avec des ingénieurs issue du monde de la Formule 1.

#### RETOUR À L'ALUMINIUM

À l'instar de la gamme Square, la gamme Precision est entièrement fabriquée à Sheffield, en Angleterre. La colonne à trois voies et quatre haut-parleurs Precision 3.0 est réalisée à partir de deux pièces en forme de U en aluminium qui évitent le parallélisme des parois. La grande rigidité des parois obtenue par forte compression permet d'élever la première fréquence de résonance de manière significative. Quatre palets cylindriques sur pointe positionnés au

quatre coins inférieurs de l'enceinte découplent la colonne du sol. Lors du dernier High End de Munich, Wilson Benesch a dévoilé sa dernière génération de tweeter développé pour l'enceinte Eminence, son vaisseau amiral. La gamme Precision, dont la colonne 3.0 est équipée d'un tweeter baptisé Leonardo qui reprend les principaux éléments du modèle de l'Eminence. Le dôme en soie de 25 mm est placé au centre d'une structure composite Fibonacci, du nom de l'inventeur des structures fractales, en fibres de carbone. Cette construction complexe qui mêle surfaces réfléchissantes et absorbantes améliore sensiblement la réponse par rapport à celle d'une surface plane en termes d'absence de réflexion et d'artefacts.

Le grave et le médium sont pris en charge par des haut-parleurs propriétaires Tactic II qui sont une déclinaison du haut-parleur Tactic III présent sur l'Eminence. Le Tactic II est le résultat d'une collaboration entre Wilson Benesch et les universités de Sheffield Hallam et Leeds (membrane). Il a été développé par simulation FEA de modélisation de l'ensemble des contraintes auquel

est soumis chaque élément constitutif du haut-parleur. La membrane est en polypropylène isotactique signifiant que la structure moléculaire est extrêmement régulière. Cela permet théoriquement d'optimiser la rigidité, donc le travail en piston durant les élongations, fondamental dans le registre grave notamment, et l'amortissement. Le haut-parleur Tactic II de 17 cm de diamètre de la gamme Precision reçoit un aimant néodyme très puissant au cœur d'une géométrie spécifique de circuit magnétique. Il est ainsi utilisé sur la 3.0 en boomer au bas de l'enceinte dans une charge bass-reflex avec double évent arrière, ainsi qu'en médium avec deux unités encadrant le tweeter Leonardo. Peu d'informations sur le filtrage a priori peu complexe grâce aux qualités techniques de transducteurs, et le bornier arrière simple emploie deux écrous de serrage.

### L'INSTALLATION

Les Precision 3.0 sont assez faciles à vivre et à installer. Une petite précaution s'impose cependant. Elles sont plutôt lourdes et il est important d'en tenir compte lors de leur manipulation. Surtout avec les pointes... Leur principe de charge à deux événements arrière, plus un événement vers le sol ne permet pas un placement trop proche des murs arrière, donc évitez de les coller à la cloison et essayez de les tenir éloignées des angles de pièces. Une légère focalisation vers la zone d'écoute pourra optimiser la qualité de la scène sonore. Quant aux électroniques, les Wilson Benesch sont assez tolérantes car leur sensibilité reste dans une plage confortable. Sachez aussi qu'en matière de watts, la qualité s'imposera toujours par rapport à la quantité, mais également que le potentiel de ces enceintes est grand et qu'un peu de réserve de puissance sera le bienvenu pour mener des écoutes à niveau élevé.

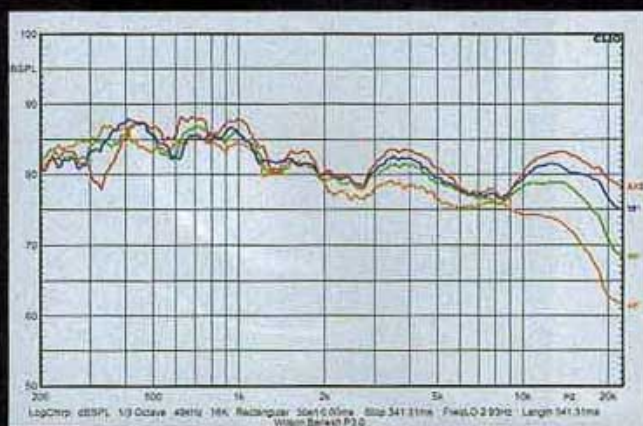
WILSON BENESCH PRECISION 3



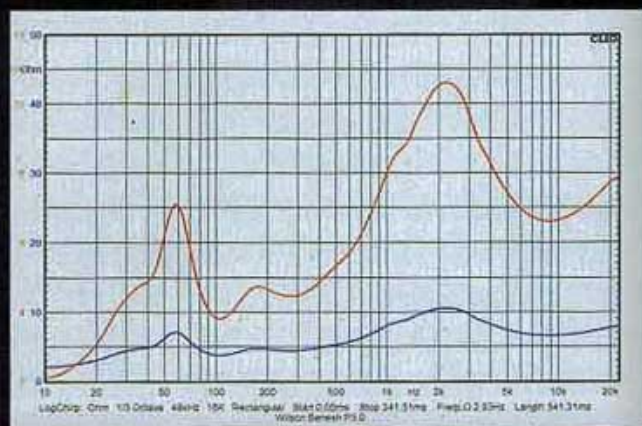
## LE SON

Dès que les Precision 3.0 pénètrent dans la pièce, on sent inmanquablement que quelque chose va avoir lieu. Elles dégagent beaucoup de personnalité due en partie à leur gabarit et à la beauté des haut-parleurs qui l'équipent. La fonction crée la forme et la fin justifie les moyens dit-on, et leur géniteur semble avoir respecté ces adages. Grâce à leur étroitesse et à la très bonne mise en phase vers le point d'écoute, ces nouvelles Wilson Benesch « imagent » à la perfection. Prenez garde simplement de les placer sur une même ligne. Après, il n'y a plus qu'à peaufiner leur orientation et votre point d'écoute en jouant sur la distance de votre fauteuil, et elles feront le reste. L'image recréée alors par les colonnes britanniques est d'une précision hallucinante. Voilà une paire d'enceintes qui restitue un vrai espace holographique. On ne raisonne plus en termes de largeur ou de profondeur mais d'espace et de cohérence spatiale. Cette notion d'espace prend ici tout son sens. Là hiérarchie

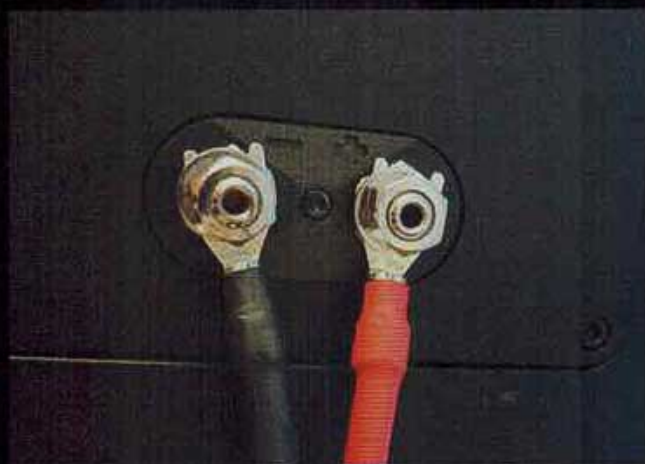
## NOS MESURES



**Courbes de directivité 0°, 15°, 30°, 45°.** Bon comportement hors de l'axe médian, directivité peu prononcée, l'atténuation est parfaitement progressive et régulière. Ce qui se ressentira grandement à l'écoute par une excellente stabilité de l'image stéréophonique.



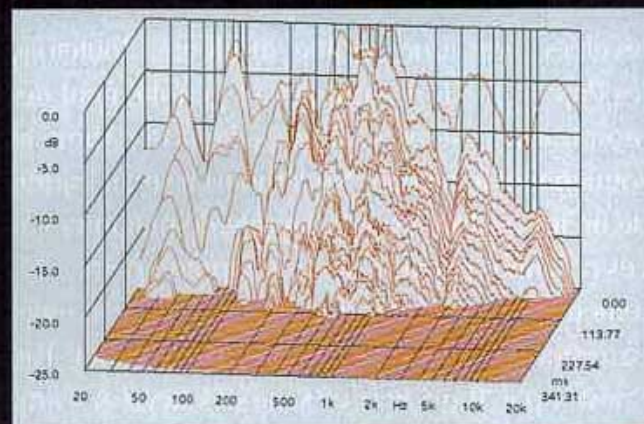
**Courbe d'impédance en fonction de la fréquence.** En bleu : courbe d'impédance à l'échelle habituelle. En rouge : échelle étendue pour une meilleure visualisation. Courbe aux fluctuations assez condensées et peu élevées, résultant d'une enceinte complexe à quatre voies à multiple volume bass-reflex accordée respectivement autour de 33 Hz / 45 Hz et 95 Hz. D'une impédance nominale annoncée de 6 Ω, 8 Ω 1 KHz et d'un minimum de 3,8 Ω à 105 Hz (3,1 Ω à 20 Hz).



entre les différentes composantes sonores s'établit avec une facilité désarmante. Si une grande majorité d'enceintes offrent de réelles qualités d'image, rares sont celles permettant de s'affranchir des limites physiques que sont les murs ou la place de l'enceinte dans la pièce. Avec les Precision 3.0, il suffit de fermer les yeux et ces « barrières » disparaissent. Ce n'est plus le son projeté par deux enceintes, c'est la musique elle-même qui s'exprime. Cette sensation d'aisance spatiale, de liberté, est particulièrement grisante pour l'auditeur. Mais là n'est pas le seul point fort des Wilson Benesch qui frappent en outre par leur capacité à véhiculer l'énergie et le legato de chaque partition. En ce sens, elles offrent une restitution sonore chatoyante et limpide. Le son est plein. Elles restituent les impacts avec une spontanéité et une fermeté enthousiasmantes. Le registre grave est particulièrement éloquent. Sa lisibilité et sa charpente sont tout à fait exemplaires. De plus, on peut écouter à des niveaux sonores élevés sans noter la moindre



**Courbe par tiers d'octave dans l'axe.** Couverture du spectre extrêmement étendue. Profil exploitant les plages de fréquences sensibles et essentielles à l'oreille humaine. Bonne sensibilité de 89 db sous 2,83 V à 1 m. Les événements étant implantés en face arrière et au sol, cette enceinte nécessitera donc une optimisation de son installation en rapport avec son environnement.



**Courbes Waterfall.** Amortissement optimal, extrêmement rapide sur l'ensemble du spectre, absence de traînage ou tonique parasite du grave, les résonances internes sont bien maîtrisées et ne viennent pas polluer le reste du spectre.



BANC D'ESSAI

NOU-  
VEAU!

sensation de fatigue auditive. Les Precision 3.0 soutiennent le rythme de façon magistrale, parfaitement illustrée avec l'irrésistible swing entre la batterie et l'orgue sur « Muse 2 The Pharaoh » par Prince durant lequel il est absolument impossible de ne pas battre du pied. La restitution est vivace, la tension d'un enregistrement transparait avec évidence, les lignes mélodiques sont révélées avec une facilité insolente. Toutefois, les Precision 3.0 ne sont jamais gratuitement démonstratives même si elles exaltent le rythme et soutiennent le niveau. Néanmoins il serait injuste de ne les cantonner qu'à un rôle de battantes car ces colonnes peuvent aussi se montrer particulièrement délicates quand la musique le demande. La restitution des voix chorales sur « Zadok The Priest » par The Choir of King's College & Cambridge & English Chamber Orchestra véhicule une présence à vous donner la chair de poule. Les Precision 3.0 s'attachent principalement à restituer la musique enregistrée sans la moindre déformation, sans jamais privilégier une partie du spectre au détriment des autres. La cohérence de

leur message s'accorde miraculeusement à l'homogénéité de leur équilibre tonal. Elles bénéficient de l'expérience incomparable de leur créateur. Elles perpétuent les immenses qualités qui ont contribué au charme et à la réputation des autres réalisations du fabricant. Elles sont expressives à souhait et sauront combler les audiophiles de tous genres musicaux.

#### NOTRE CONCLUSION

Dire que nous avons retrouvé une grande partie de l'identité sonore des enceintes Wilson Benesch que nous avons eu l'occasion d'écouter par le passé relève de l'évidence. Cette nouvelle colonne Precision 3.0 conçue à partir de la même empreinte technologique aboutit à une écoute de toute beauté. Elle se caractérise par une limpidité naturelle, un suivi rythmique de grande classe et une belle aptitude à imaginer. Les soubassements sont souverains, le médium capiteux et l'aigu subtil. Elle est capable de délivrer un niveau sonore élevé avec une remarquable cohérence. À écouter de toute urgence. ■ ■ ■